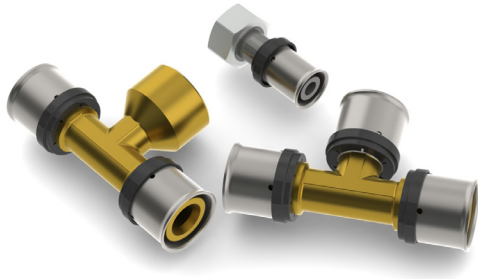


## Multipress liittimet



### EDUT

- Vuotoilmaisoin
- Sopii sekä PE-RT että AluComposite Multiputkien kaikille kooille.
- Saatavilla myös suurissa kooissa.

### TIEDOT

#### KOOT

Multipress koko	Multiputkille PE-RT 2	Multiputkille AluComposite
16 mm	16 x 2,0 mm	16 x 2,0 mm
20 mm	20 x 2,5 mm	20 x 2,5 mm
26 mm	26 x 3,3 mm	26 x 3,0 mm
32 mm		32 x 3,0 mm
40 mm		40 x 3,5 mm
50 mm		50 x 4,0 mm
63 mm		63 x 4,5 mm

Katso tuotenumerot MultiSystem™ hinnastosta.

#### MATERIAALI

Sinkkikadonkestävää messinkiä.

#### PRESSPROFIL

Puristetaan TH profiililla

#### LISÄTARVIKKEET

Kalibrointityökalu	Tuotenro.
16-26 mm	77930-XX
32-63 mm	77932-XX

XX = koko

### TUOTEOMINAISUUDET

Thermotech Multipress liittimet on valmistettu sinkkikadonkestävästä messingistä jossa hylsy on ruostumatonta terästä.

Niitä saa ainoastaan käyttää Thermotech MultiSystem™ PE-RT Type 2 putken ja Thermotech MultiSystem™ AluComposite putken yhteenliittämiseen.

Tarjoamme suora-, kulma- ja T-liittimiä.

### VUOTOILMAISIN

Multipress liittimet sisältävät vuotoilmaisimen joka osoittaa onko liitin puristettu vai ei. Kooissa 16, 20 ja 26 mm tämä toiminto on sisäänrakennettuna liittimessä. Kooissa 32, 40, 50 ja 63 mm käytetään kalibrointityökalua joka myös toimii vuotoilmaisimena.

#### Thermotech Scandinavia Finland

Mestarintie 12  
10600 Tammisaari

Puh. 040 - 151 4330  
info@thermotech.fi, www.thermotech.fi



Thermotech Scandinavia AB:n toimintojärjestelmä laadulle ja ympäristölle joka kattaa ISO 9001 ja 14001 standardit.

# Multipress liittimet

## KIINNITYS

- ① Leikkaa putki putkileikkurilla niin että päädyistä tulee tasainen.
- ② Kalibroi putki kalibrointityökalulla joka on sovellettu kyseiselle putkikoolle. Poista myös mahdollinen puru leikatusta päädyistä.

### Kooille 32-63 mm

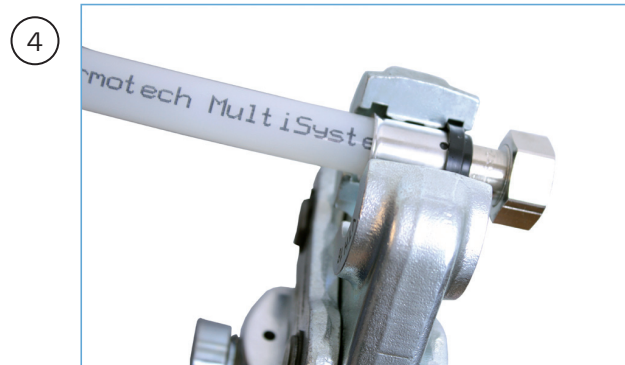
Puristusliittimille jotka ovat kokoa 32-63 mm käytetään erityistä kalibrointityökalua joka myös antaa liittimelle vuotoilmaisimen.

Aseta työkalu putken ja pyöritä myötäpäivään kunnes reunasta tulee sileä. Käännä kahvaa tämän jälkeen kierros vastapäivään. Työkalussa oleva nasta tekee painalluksen putken sisäpuolelle joka mahdollistaa veden ulostulon jos liittintä ei ole puristettu.

- ③ Kiinnitä liitin putkeen ja paina putki kunnolla hylsyyn. Putken pitää näkyä liittimen reiästä.
- Huom!** Tarkista että putken kalibroitu katkaistu pää on sileä jotta puristusliittimen o-rengas ei vaurioidu.
- ④ Aseta puristusleuka hylsyn ympärille muovirengawsta vasten. Purista liitin ja tarkista että puristuksen jäljestä tulee sileä ja tasainen. Puristusleuan on oltava puhdas ja ilman vaurioita.
- ⑤ Puristusliittimen reiästä voi tarkistaa että putki on paikoillaan. Kahden sisäänpuristetun ympyrän tulisi näkyä hylsyssä puristuksen jälkeen. Ympyröiden välissä on näkyvä kumpu.

## PURISTUSTYÖKALU

Multipress liittimiä voi puristaa kaikilla työkaluilla joiden puristusleuat ovat mallia TH. Käytä Thermotech puristusleukoja tai katso vaihtoehdot asennusohjeista Thermopress S:lle (tuotenro. 77970) tai Thermopress M:lle (tuotenro. 77901).



Thermotech Multipress liittimet ovat Swedcert hyväksytyjä yhdessä Thermotech PE-RT Type 2 ja AluComposite Multiputkien kanssa.



Thermotech MultiSystem™ on sovellettu toimialasääntöihin Varmat Vesiasennukset.

Tavarantoimittaja takaa tuotteen toiminnan jos alan sääntöjä ja tuotteen asennusohjeita noudatetaan.